

897L-118L

Перв. примен.

Справ. №

Подп. и дата

Инв. № дубл.

Взам. инв. №

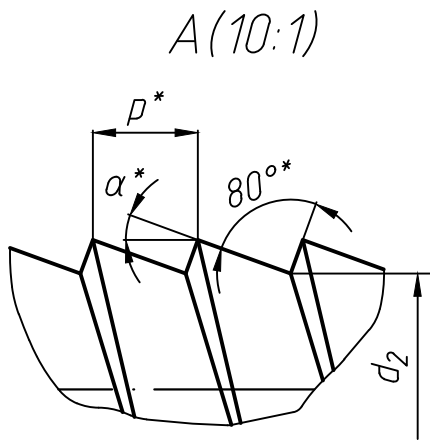
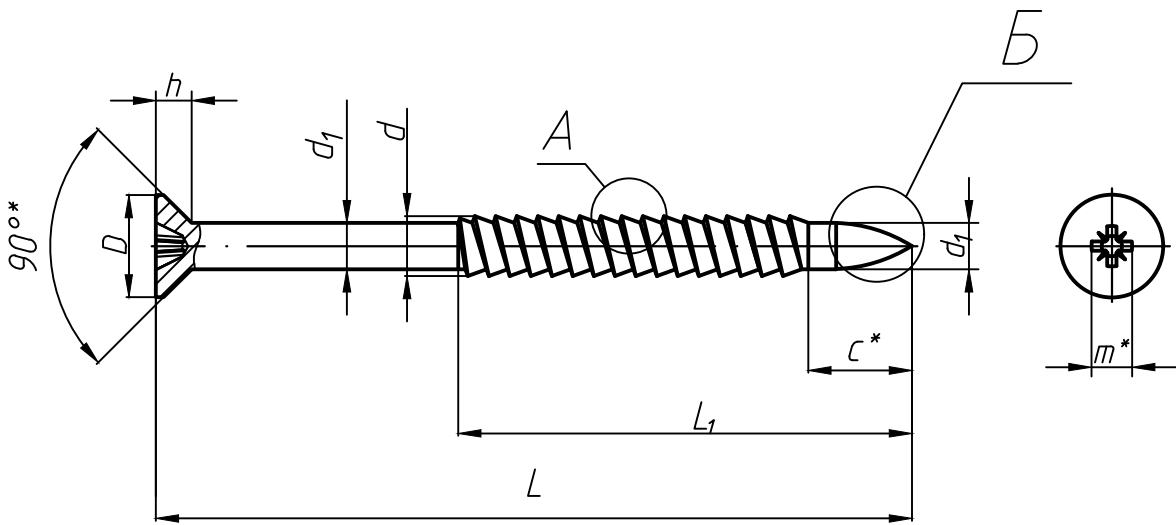
Подп. и дата

Инв. № подл.

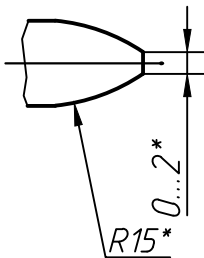
Размер гвоздя	d $\pm 0,1$	d_1 $\pm 0,1$	d_2 $\pm 0,1$	D $\pm 0,2$	h max	L $\pm 1,0$	L_1 $\pm 1,0$	c ± 1	p	α	Номер шлица	m \approx	Глубина вхождения калибра в шлиц	Масса 1000 шт., кг
3,7x42						42	30							2,45
3,7x62	3,7	3,0	2,3	7,0	2,6	62	40	7	2,0	30°	2	4,0	1,76...2,06	3,48
3,7x82						82	50							4,68
3,8x83	3,8	3,1	2,3	8,0		83	50							4,5

Согласовано:

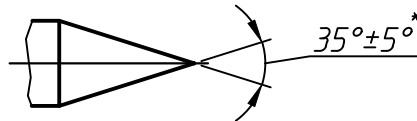
$\sqrt{Ra12,5(\checkmark)}$



B (2,5:1)



Вариант
исполнения



1. Неуказанные предельные отклонения размеров: $\pm IT14/2$.
2. * Размеры обеспечиваются инструментом.
3. Крестообразный шлиц типа "Z" по ГОСТ 10753-86.
4. По требованию потребителя покрытие Ц6.хр.
5. Остальные технические требования по ГОСТ 1147-80.
6. Материал-заменитель-сталь 15Г ГОСТ 10702-2016.

					7811-7468				
					Гвоздь-шуруп	Лит.	Масса	Масштаб	
Изм.	Лист	№ докум.	Подп.	Дата		A		см. табл.	----
Разраб.	Козловский			08.10.25					
Пров.	Блажевич			08.10.25					
						Лист		Листов 1	
Метролог	Слесарь			08.10.25	Ст1сн ТУ ВУ 400074854.032-2014	ОАО "Речицкий метизный завод"			
Н.контр.	Печерская			08.10.25					
Утв.	Печерский			08.10.25					

Копировал

Формат А3